

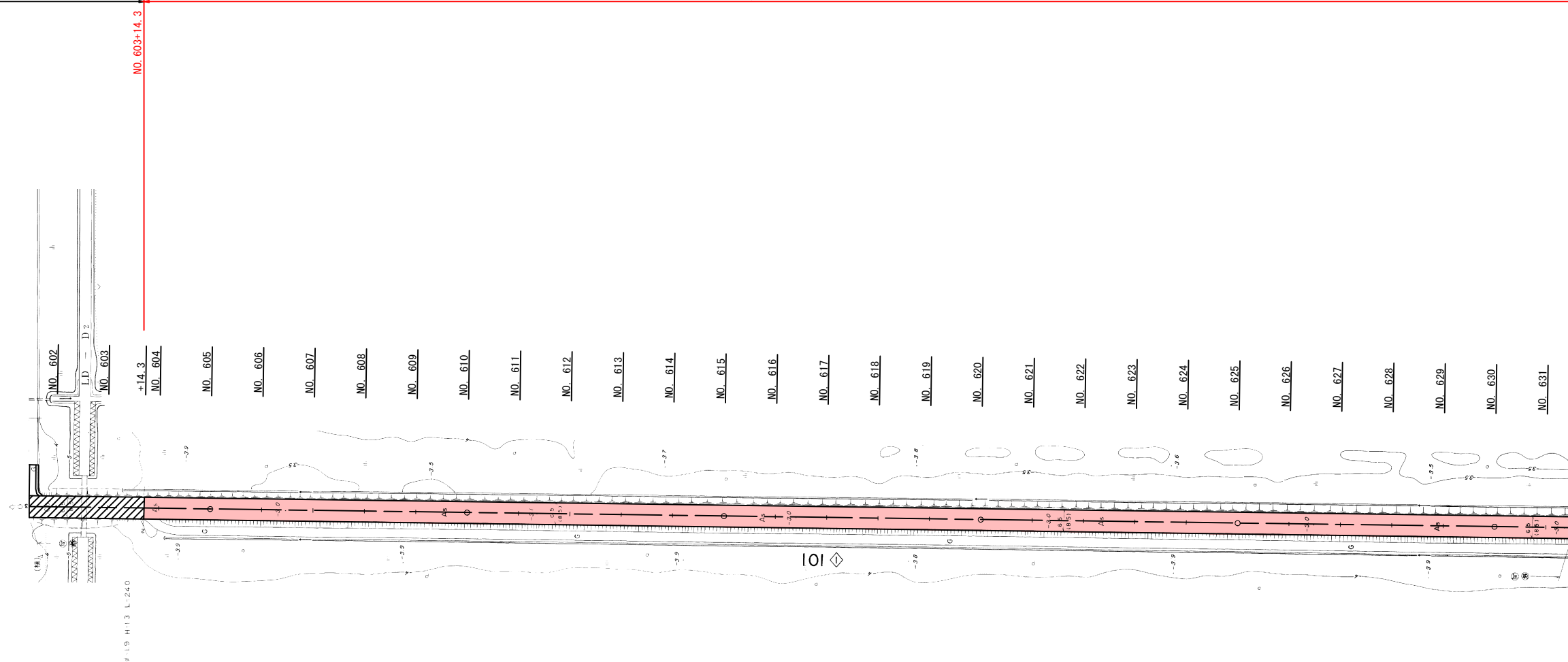
平面図

S=1:1000



大湯環状線舗装補修工事[第9工区]  
施工延長 L=2029.3m

大湯環状線舗装補修工事[第10工区] 施工延長 L=725.7m



東野

実施設計図

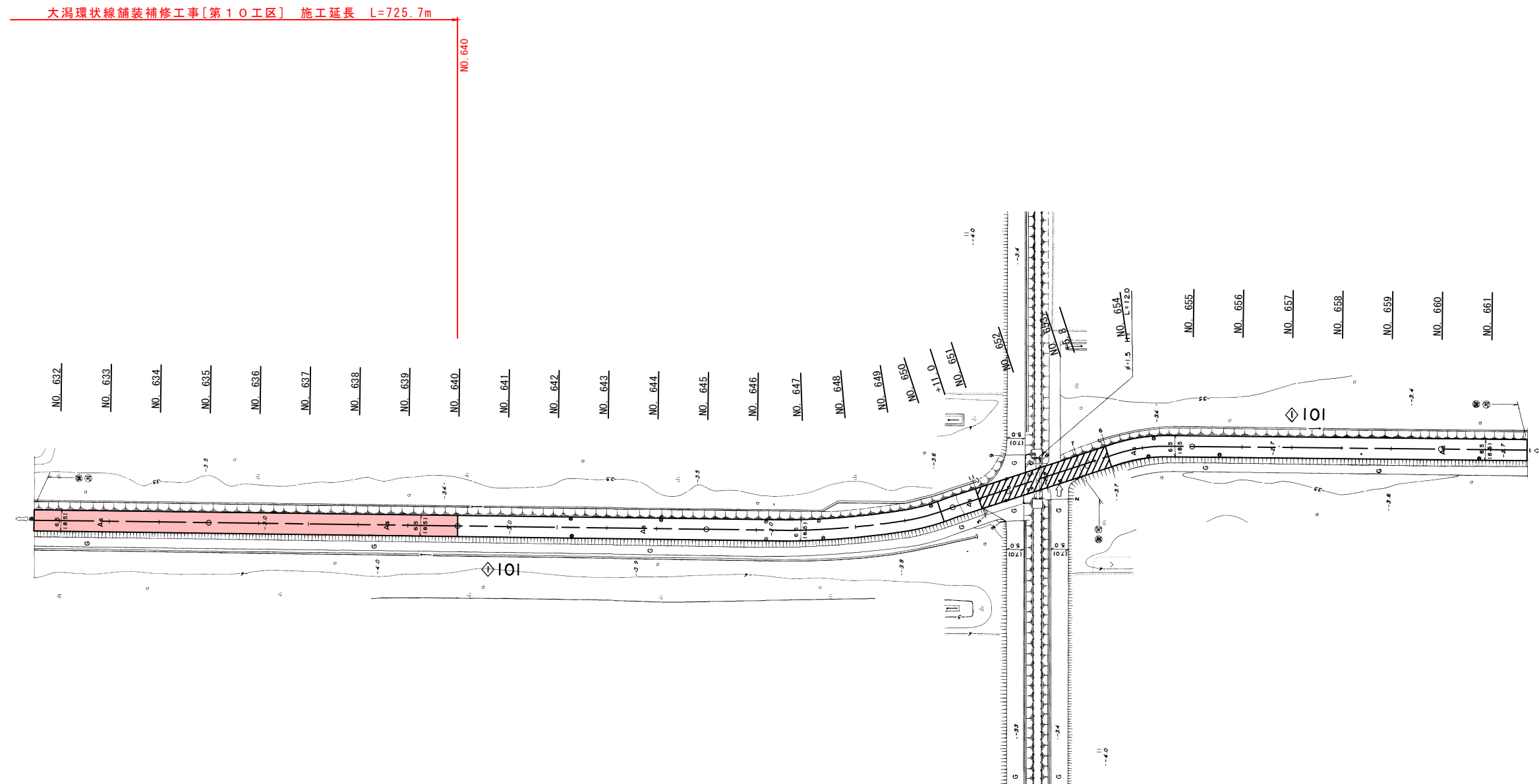
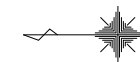
1/3

【第10工区】 NO. 602~NO. 631

平成 23 年度	工事 番号	
路線名 河川名	大湯環状線	
箇所名	南秋田郡大湯村東野 地内	
工事名	社会資本整備総合交付金事業 大湯環状線舗装補修工事	
平面図	縮尺	1:1000
照査	設計	図面 番号
大湯村		

平面図

S=1:1000



実施設計図

2/3

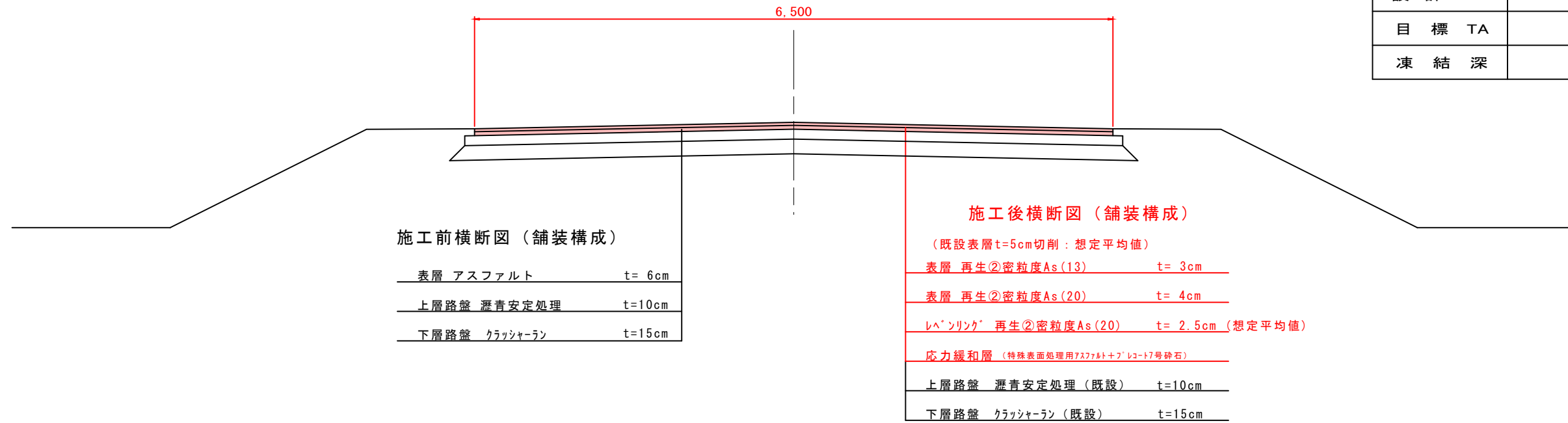
【第10工区】 NO. 632~NO. 661

平成 23 年度	工事 番号
路線名 河川名	大渦環状線
箇所名	南秋田郡大湊村東野 地内
工事名	社会資本整備総合交付金事業 大渦環状線舗装補修工事
平面図	縮尺 1:1000
照査	設計
大湊村	

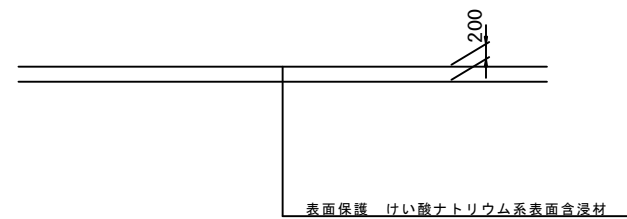
標準横断図 S=1:25  
(アスファルト舗装部)

設計条件

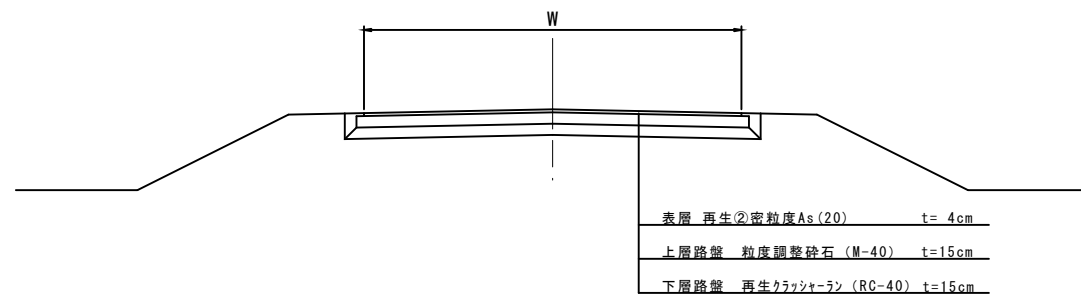
計画交通量	40 ≤ T < 100
区間	No.341 ~ No.640
設計 CBR	4.0%
目標 TA	15
凍結深	25cm



標準断面図 S=1:50  
(コンクリート舗装部)



取付道路標準横断図 S=1:50



既設舗装

舗装構成	厚さ (cm)	弾性係数 (MPa)	換算係数	残存等価換算厚	摘要
表層 アスファルト	6	2065	0.69	4.14	
上層路盤 瀝青安定処理	10	716	0.46	4.60	
下層路盤 クラッシャーラン	15	128	0.24	3.60	
計	31			12.34	不足TA =2.66

補修舗装

舗装構成	厚さ (cm)	換算係数	残存等価換算厚	摘要
表層 再生②密粒度As (13) t=3cm 再生②密粒度As (20) t=4cm	7	1.00	7.00	打換え
上層路盤 瀝青安定処理	10	0.46	4.60	既設
下層路盤 クラッシャーラン	15	0.24	3.60	既設
計	32		15.20	≥15 (目標TA)

実施設計図

【第10工区】

平成 23 年度	工事番号
路線名 大 潟 環 状 線	河川名
箇所名 南秋田郡大潟村字東野 地内	
工事名 社会資本整備総合交付金事業 大潟環状線舗装補修工事	
標準横断図	縮尺 1:25
照査	設計
	図面番号
大 潟 村	