

大改 瀉築 汚・水 中継 工事 (ン土 プ木 場)

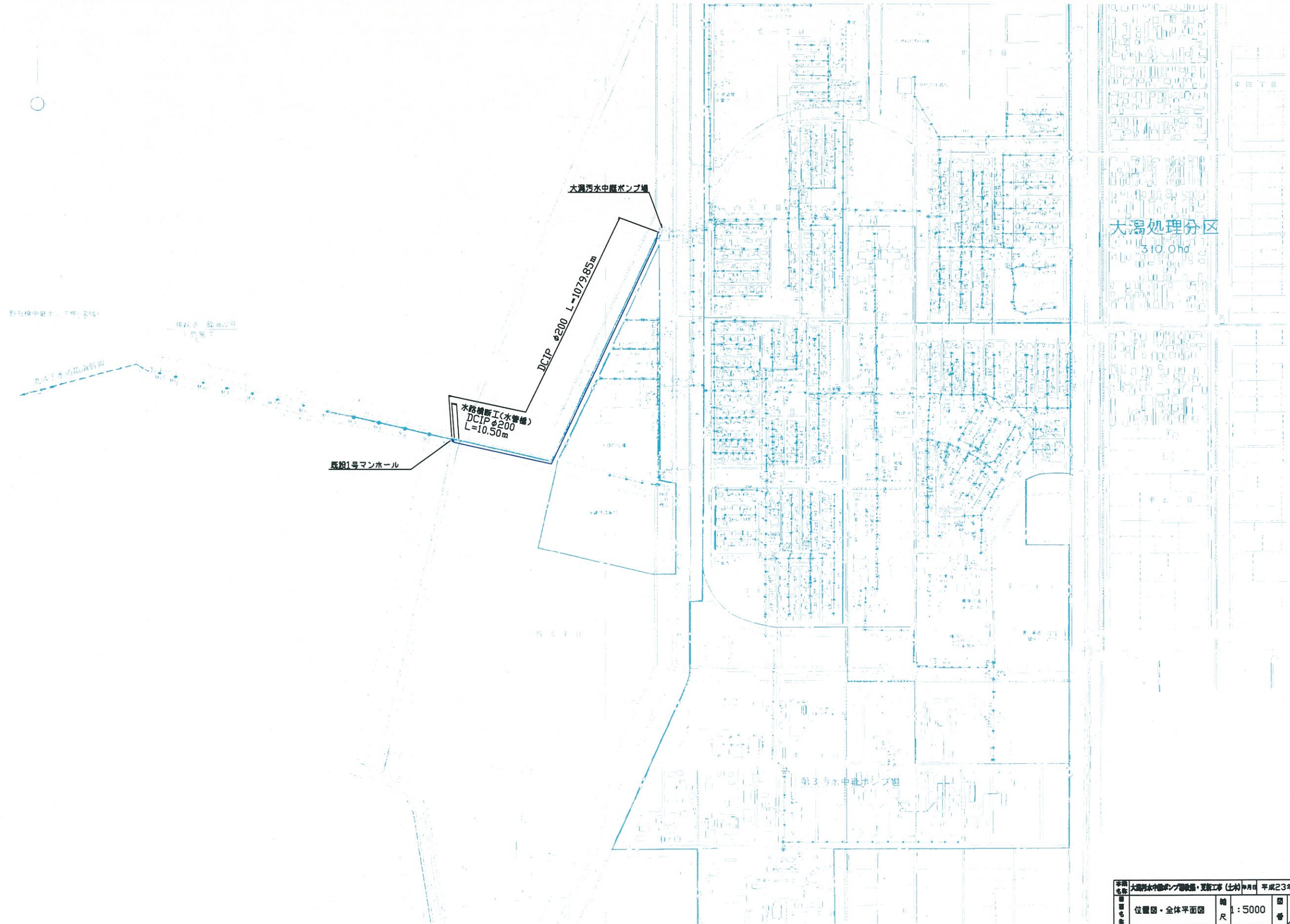
詳細設計図

(圧送管路)

平成24年2月

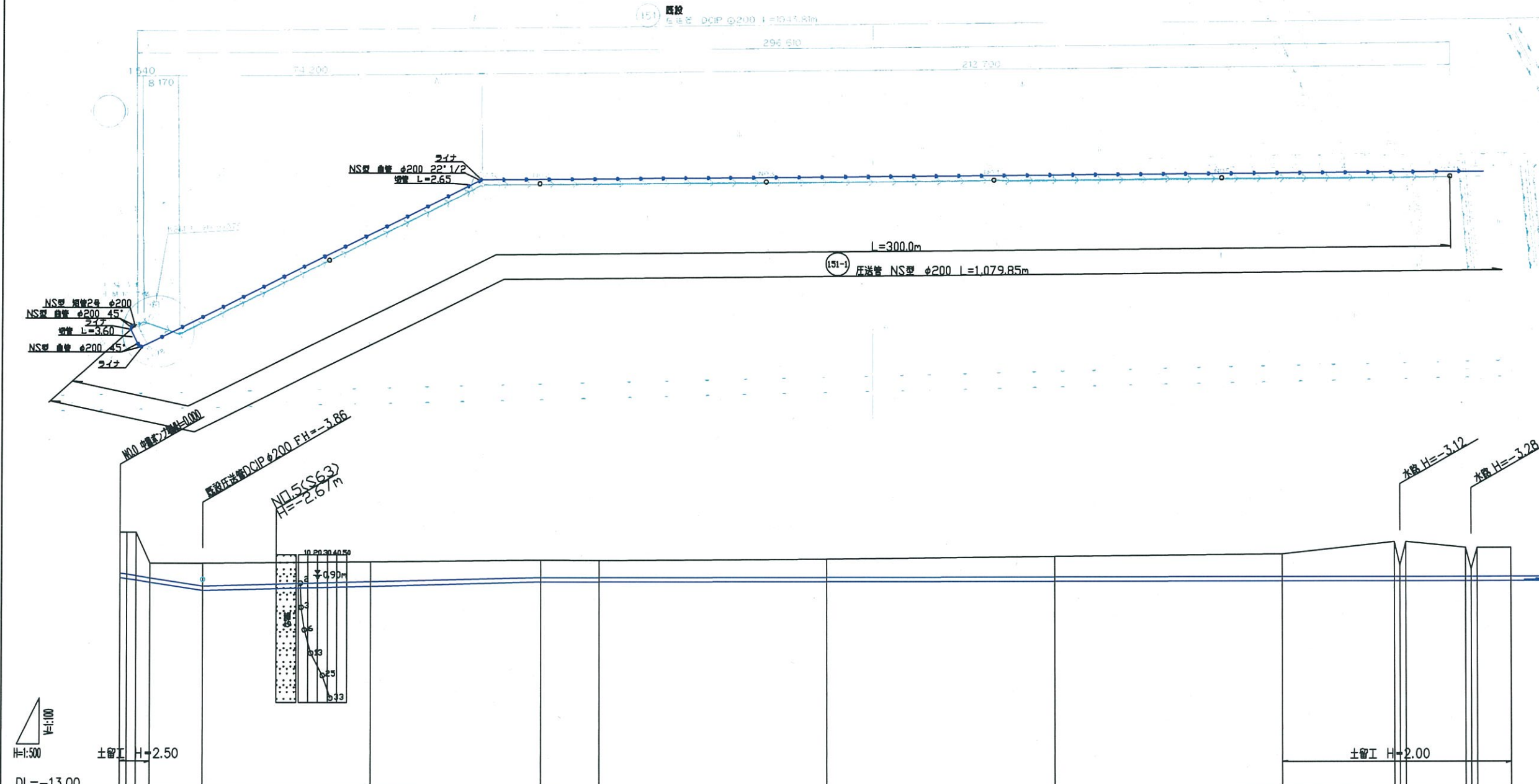
大 瀉 村

位置図・全体平面図 S=1:5000



事業名称	大湯汚水中継ポンプ場整備・更新工事 (比内) 年月日 平成23年12月		
位置図・全体平面図	縮尺 1:5000	図番 1	8
承	秋田県大湯村	設	NJS (日本上下水道新機株式会社)
計			

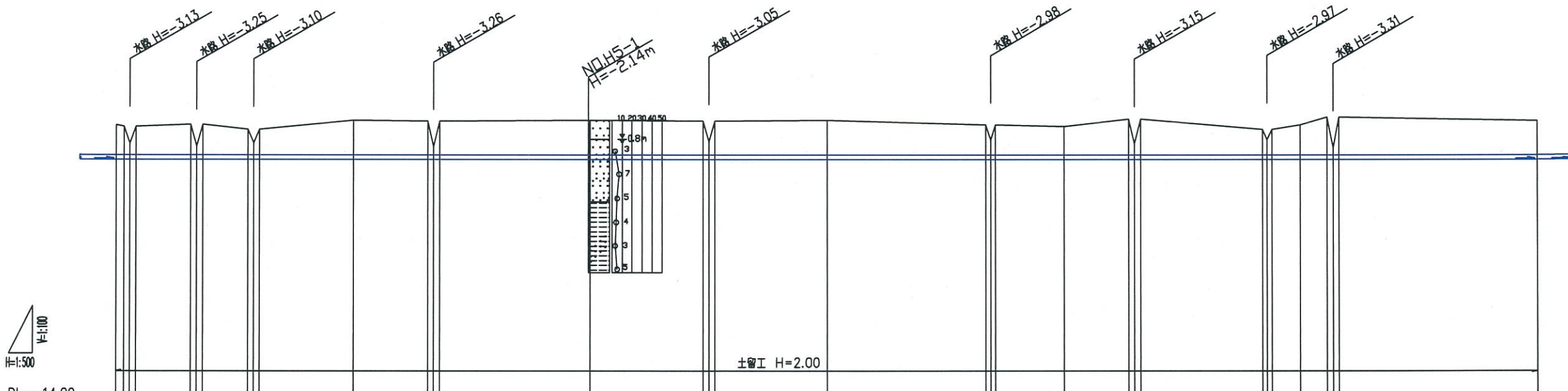
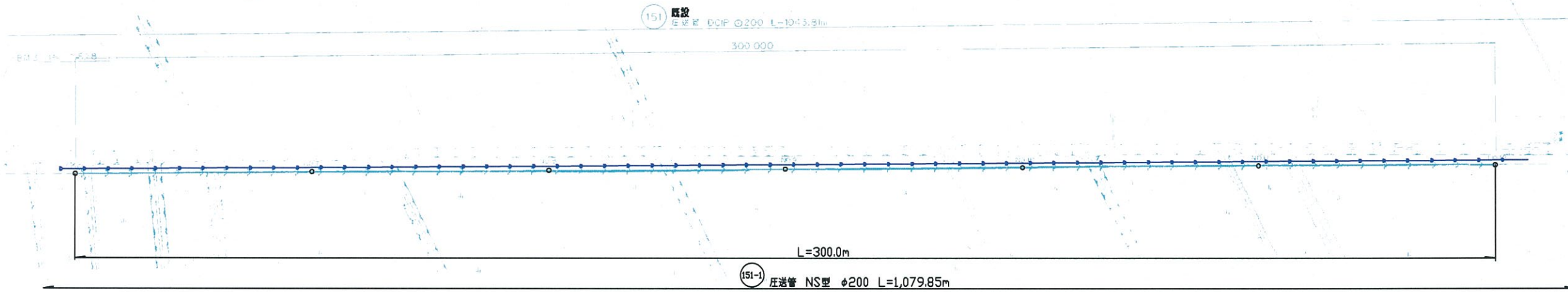
平面・縦断図 (1) S=1:500



管番号	151																
管径	DCP#200 NS型 3管																
管長	31.0%	-5.4%		0.0%	-0.3%		-0.4%		0.0%								
区間距離	1.50	2.00	11.45	36.90	37.30	12.70	50.00	304.85	50.00	50.00	24.70	1.25	1.25	7.30			
土管	0.80	0.85	1.00	0.86	0.75	0.74	0.80	0.89	0.97	1.51	1.51	1.25	1.25	1.25			
管底高	-3.700	-3.689	-4.273	-4.067	-3.856	-3.856	-3.840	-3.820	-3.800	-3.800	-3.800	-3.800	-3.800	-3.800			
地盤高	-1.889	-1.806	-3.06	-2.99	-2.90	-2.91	-2.83	-2.72	-2.62	-2.62	-2.68	-2.68	-2.68	-2.34			
管加距離	0.00	1.50	17.95	54.85	92.15	104.85	154.85	204.85	254.85	279.55	280.80	282.05	283.30	304.85			
埋管距離	0.00	2.00	11.45	36.90	37.30	12.70	50.00	50.00	50.00	24.70	1.25	1.25	13.00	7.30			
埋管点	N0.0	+6.50		N0.1			N0.2			N0.3			N0.4		N0.5		N0.6

大規模水防工事/河川改修・更新工事 (土木) 年月日 平成23年12月
 平面・縦断図 (1) 縮尺 1:500 図番 2/8
 秋田県大潟村 設 NJS (日本上下水道建設株式会社)
 計

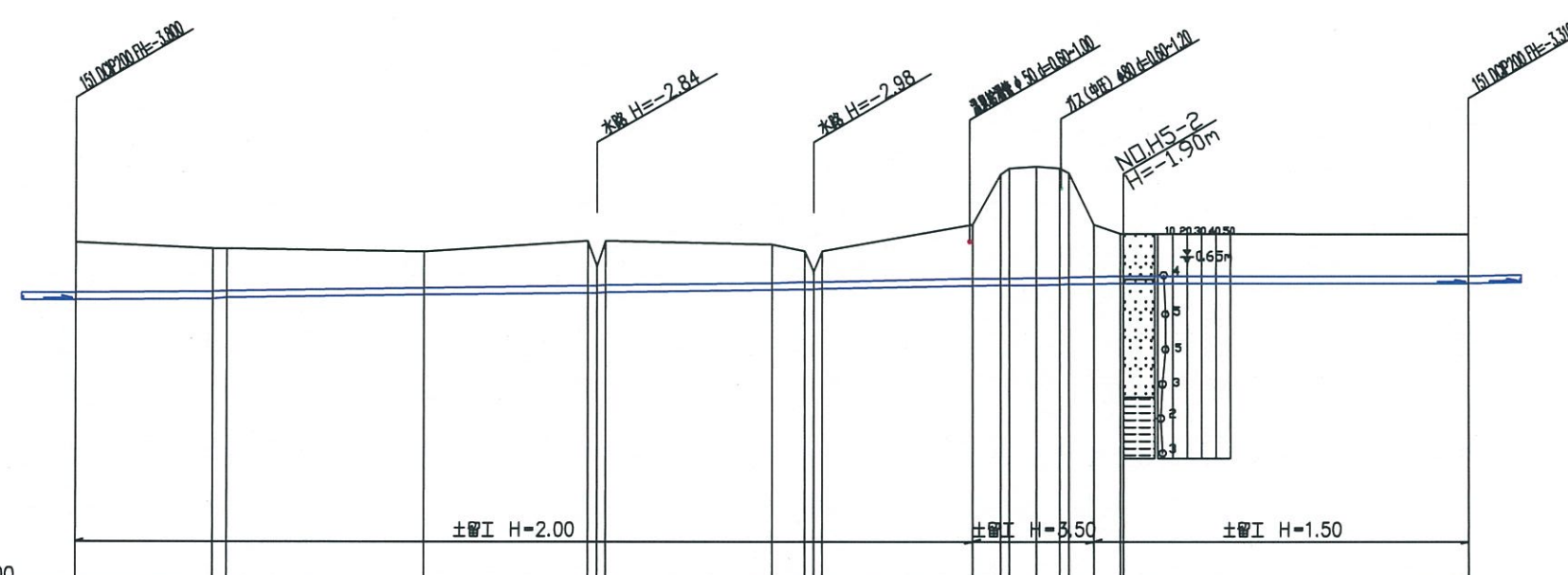
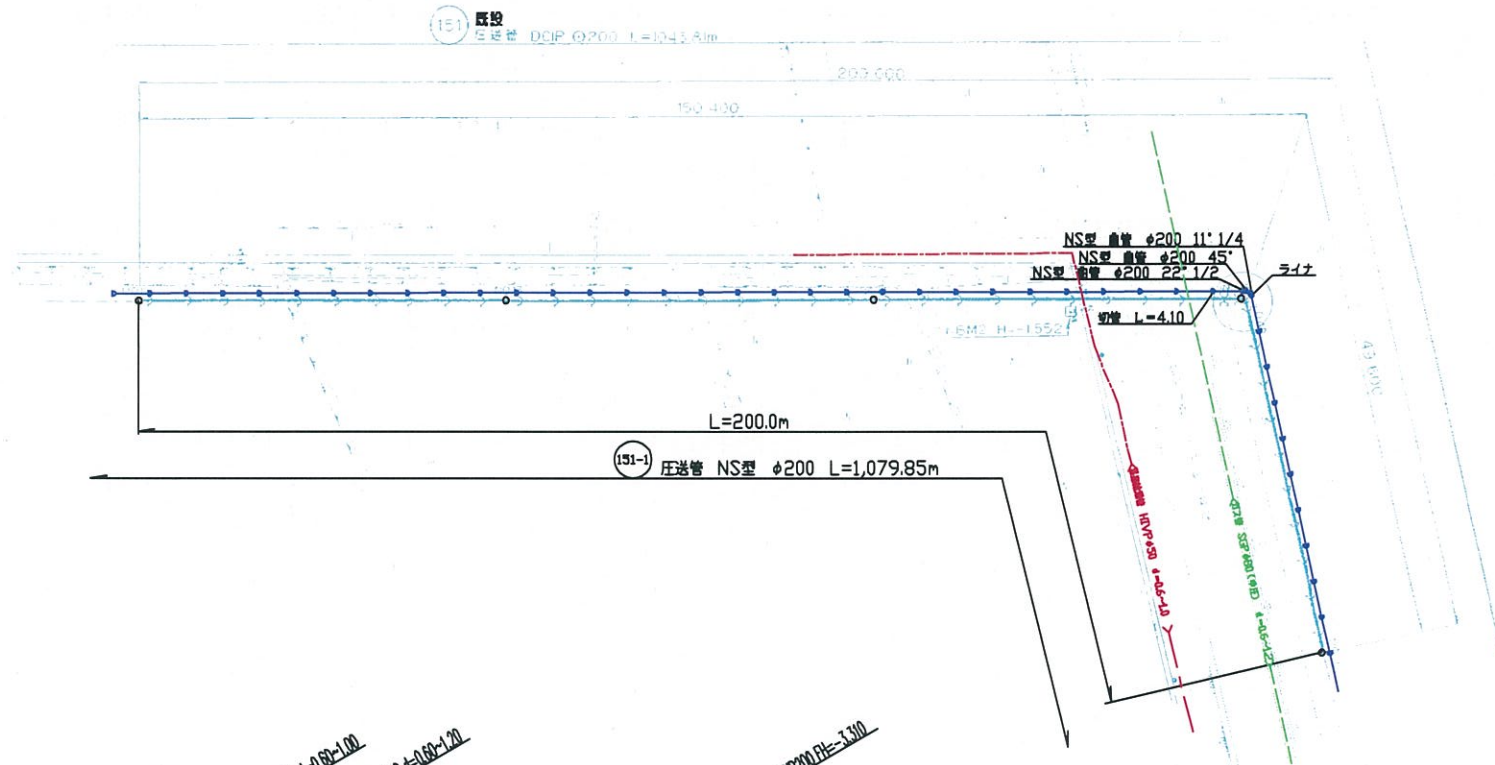
平面・縦断図 (2) S=1:500



管 番 号	151																	
管 径	DCPφ200 NS型 3連管																	
配 置	0.0%																	
区 間 距 離	1.25	1.25	1.25	1.25	1.25	1.25	1.25	1.25	1.25	1.25	1.25	1.25	1.25	1.25	1.25	1.25	1.25	1.25
土 質	1.25	1.25	1.25	1.25	1.25	1.25	1.25	1.25	1.25	1.25	1.25	1.25	1.25	1.25	1.25	1.25	1.25	1.25
管 底 高	-3.800	-3.800	-3.800	-3.800	-3.800	-3.800	-3.800	-3.800	-3.800	-3.800	-3.800	-3.800	-3.800	-3.800	-3.800	-3.800	-3.800	-3.800
地 盤 高	-2.34	-2.34	-2.34	-2.34	-2.34	-2.34	-2.34	-2.34	-2.34	-2.34	-2.34	-2.34	-2.34	-2.34	-2.34	-2.34	-2.34	-2.34
管 頂 距 離	304.85	304.85	304.85	304.85	304.85	304.85	304.85	304.85	304.85	304.85	304.85	304.85	304.85	304.85	304.85	304.85	304.85	304.85
埋 入 距 離	0.00	1.25	1.25	1.25	1.25	1.25	1.25	1.25	1.25	1.25	1.25	1.25	1.25	1.25	1.25	1.25	1.25	1.25
埋 入 点	NO.6																	NO.12

大規模水害対策・更新工事 (仕入) 年月日 平成23年12月
 平面・縦断図 (2) 縮尺 1:500 図 3
 秋田県大潟村 設 NJS (土木) 番 8
 計

平面・縦断図 (3) S=1:500



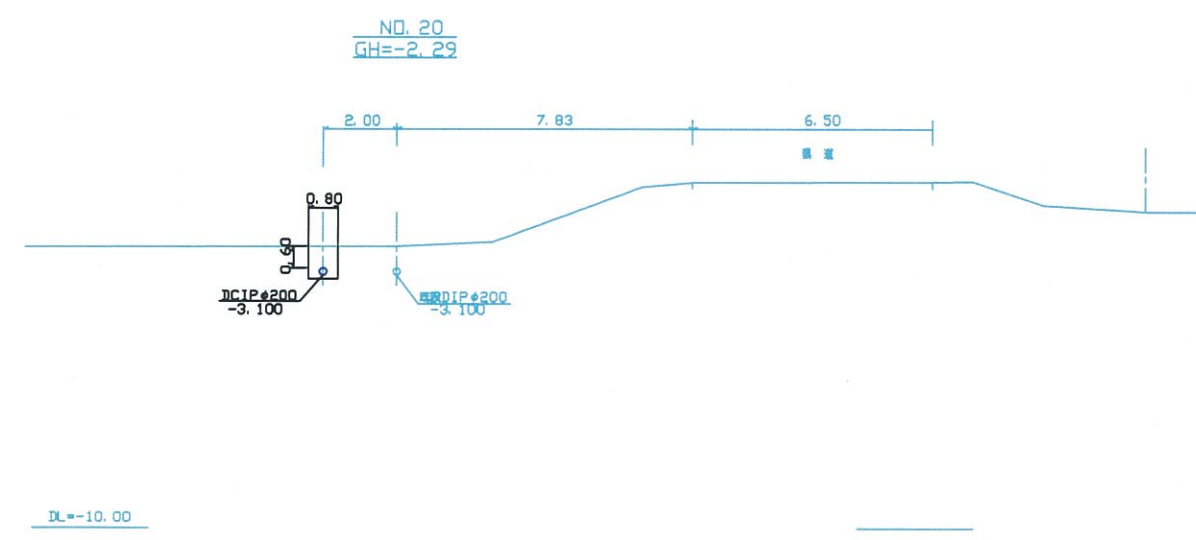
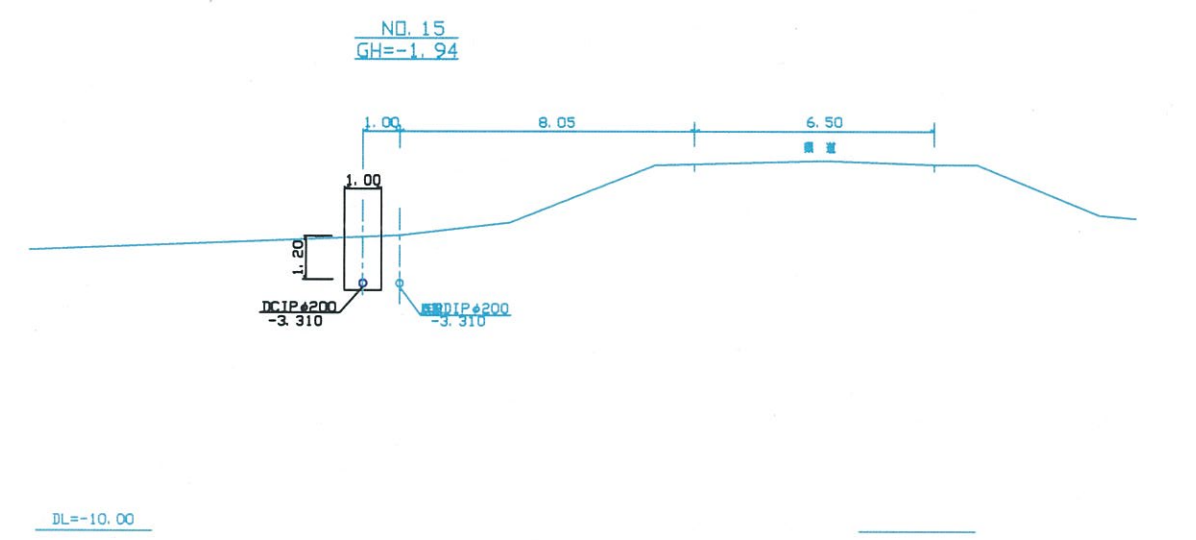
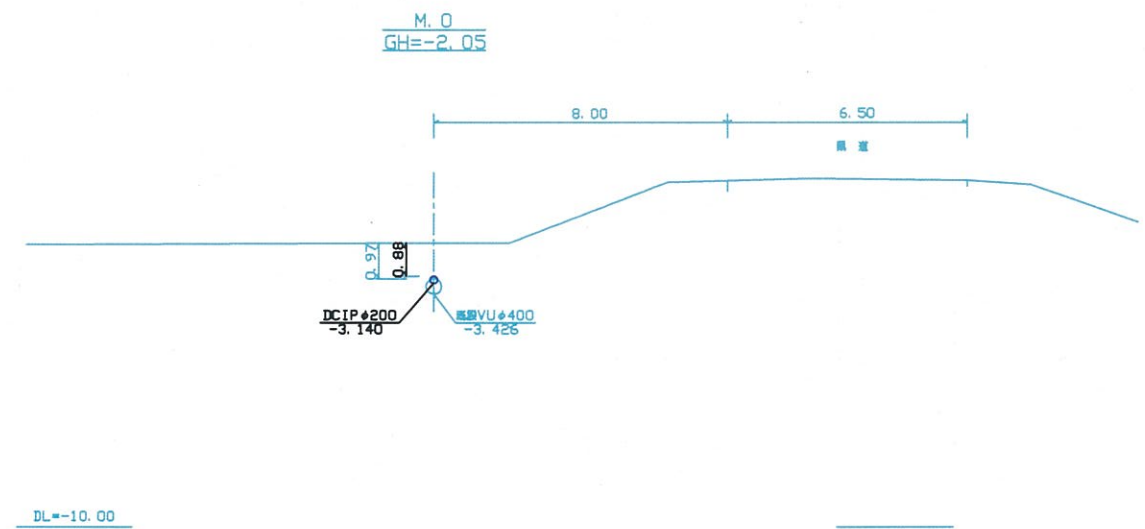
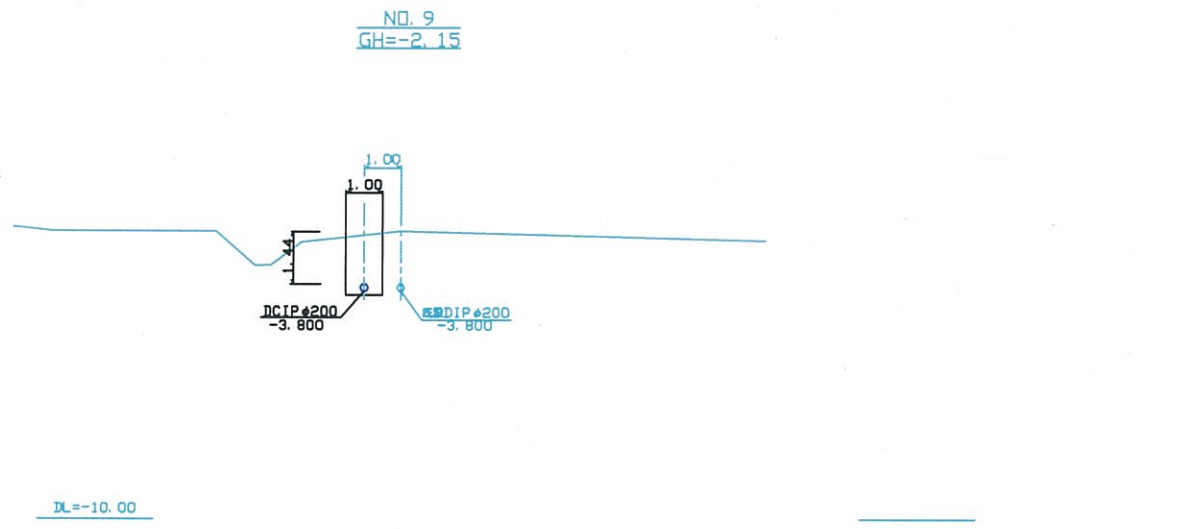
縦断
H=1:100

DI=-12.00

管番	151																
管径	DCPφ200 NS型 3層																
勾配	-1.5%		-3.0%							0.0%							
区間距離	20.00	2.00	28.00	23.70	1.25	200.00	1.25	23.80	4.70	1.25	21.80	4.00	3.80	3.30	3.60	3.80	49.60
土質	1.43	1.24	1.04	1.28	1.27	1.09	0.88	0.87	1.55	2.98	3.15	3.20	3.33	2.99	1.49	1.20	1.18
管底高	-3.900	-3.770	-3.660	-3.590	-3.580	-3.510	-3.490	-3.480	-3.390	-3.380	-3.370	-3.360	-3.350	-3.340	-3.330	-3.310	-3.310
地盤高	-2.16	-2.32	-2.41	-2.10	-2.10	-2.21	-2.40	-2.40	-1.63	-0.18	0.04	-0.02	-0.15	-1.63	-1.88	-1.88	-1.92
管加高	604.85	624.85	654.85	676.55	681.05	704.85	709.55	712.05	733.85	738.05	742.85	747.15	747.05	751.05	754.85	754.85	804.85
埋設距離	0.00	20.00	28.00	23.70	1.25	23.80	4.70	1.25	21.80	4.00	3.80	3.30	3.60	3.80	3.80	49.60	804.85
測点	NO.12		NO.13			NO.14			+29.0				+46.23	NO.15		NO.16	

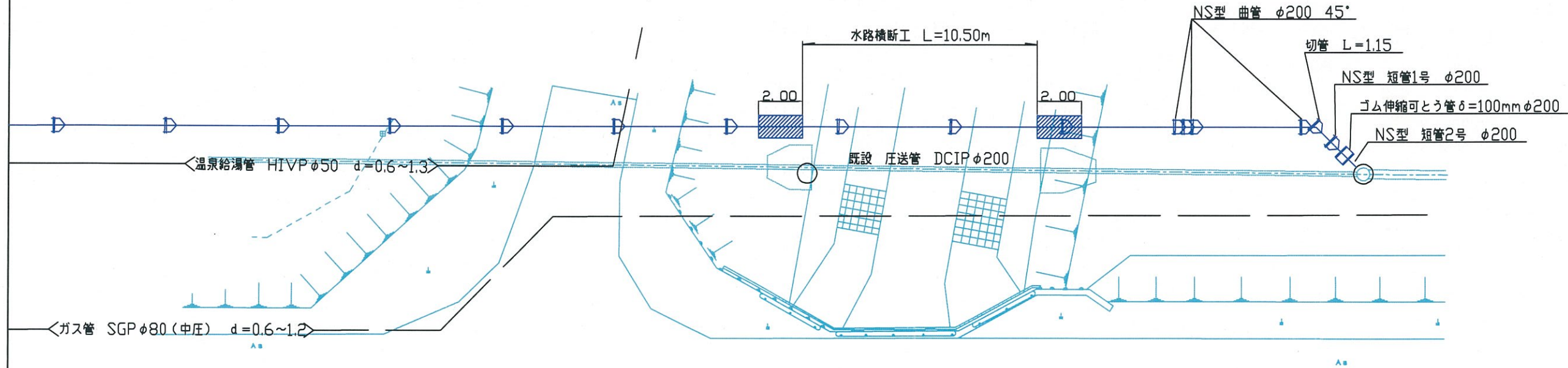
図名	大湯村水中センターろ過施設・更新工事 (土木)			年月日	平成23年12月	
平面・縦断図 (3)	縮尺	1:500	図番	4/8		
作成	秋田県大湯村		設計	NJS (株式会社)		
監			計			

横断図 S=1:100

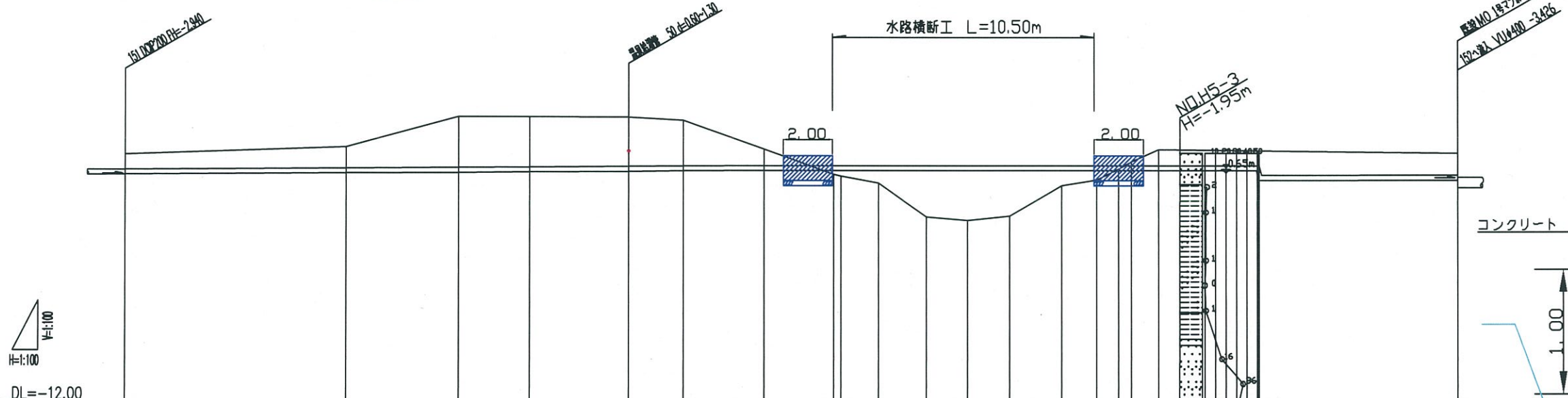


図名	大瀧川水中継ポンプ吸込管・夏期工事(七村) 年月日 平成23年12月		
縮尺	1:100	図番	6/8
承	秋田県大瀧村	設計	NJS 日本上下水道設計株式会社
計			

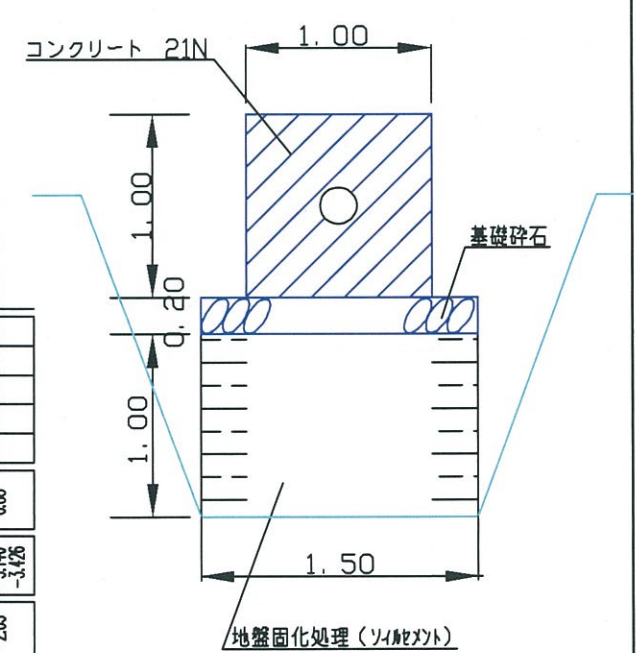
平面図 S=1:100



断面図 S=1:100



橋台部詳細図 S=1:20



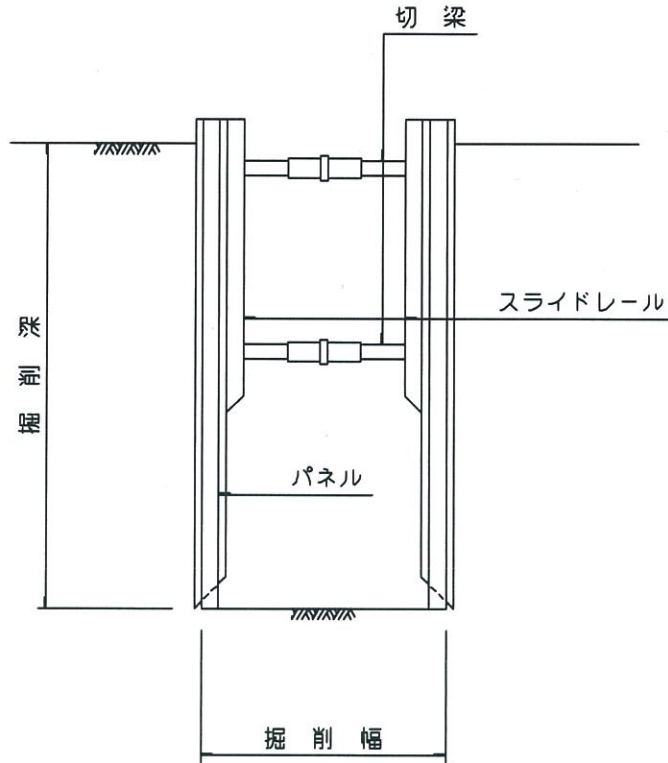
管番号	151																			
管径	DCIP200																			
勾配	-7.9%	-6.7%	-7.1%	-7.5%	-9.1%	-6.3%	0.0%													
延長	53.31																			
人孔距離	8.82	4.50	2.80	4.00	2.20	3.18	2.80	0.50	1.52	1.90	1.65	1.65	2.10	1.40	0.88	0.55	1.10	11.98		
土質	0.60	0.83	2.02	2.00	1.96	1.82	0.65	0.74	0.72	2.06	2.22	2.03	0.81	0.59	0.16	0.15	0.63	0.88		
管底高	-2.940	-2.870	-2.840	-2.820	-2.790	-2.770	-2.750	-2.750	-2.750	-2.750	-2.750	-2.750	-2.750	-2.750	-2.750	-2.750	-2.750	-3.140	-3.426	
地盤高	-2.13	-1.83	-0.61	-0.61	-0.62	-0.74	-1.89	-2.98	-3.26	-4.60	-4.76	-4.57	-3.35	-3.13	-2.70	-2.39	-1.91	-2.05		
追加距離	0.00	8.82	13.32	16.12	20.12	22.32	25.50	28.30	30.12	32.02	33.67	35.32	37.42	38.82	39.70	40.23	41.33	53.31		
単距離	0.00	8.82	4.50	2.80	4.00	2.20	3.18	2.80	1.52	1.90	1.65	1.65	2.10	1.40	0.88	0.55	1.10	11.98		
測点	+30.52							+47.20		NO.21										MO

図名	水路横断工詳細図		
縮尺	1:100	図番	7/8
作成	秋田県大潟村		
設計	NJS (株) 土木工務部		
年月日	平成23年12月		

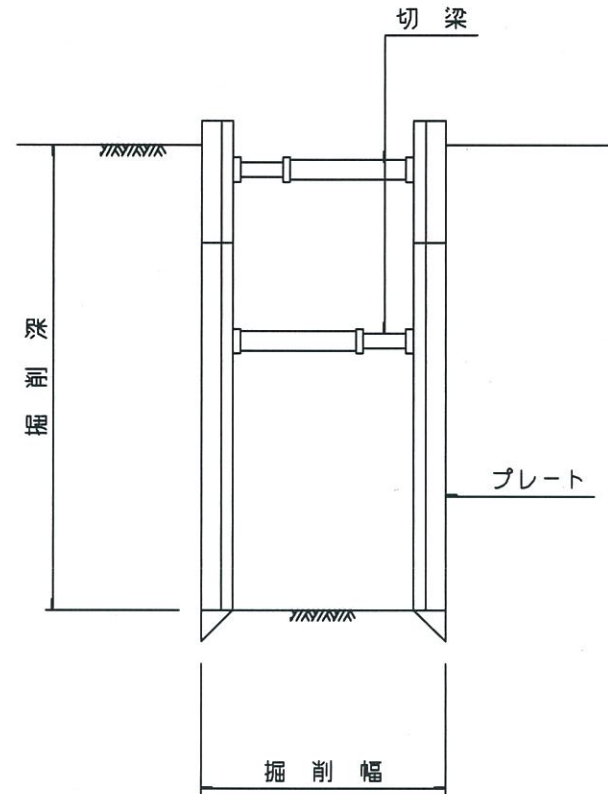
土留工標準図

建込簡易土留

スライドレール方式
(ガイドポスト)



縦梁プレート方式
(ボックス)



簡易土留掘削深別土留長

区分	土留長	掘削深 (m)	土留機材長
簡易土留工	1.5	$<H \leq 1.50$	1.5 未満
	2.0	$1.50 < H \leq 2.00$	2.0 "
	2.5	$2.00 < H \leq 2.50$	2.5 "
	3.0	$2.50 < H \leq 3.00$	3.0 "
	3.5	$3.00 < H \leq 3.50$	3.5 "
	4.0	$3.50 < H \leq 4.00$	4.0 "

※掘削深が1.50m以下は素掘りとする。

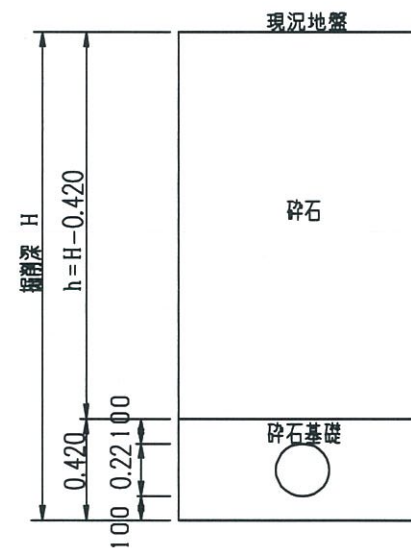
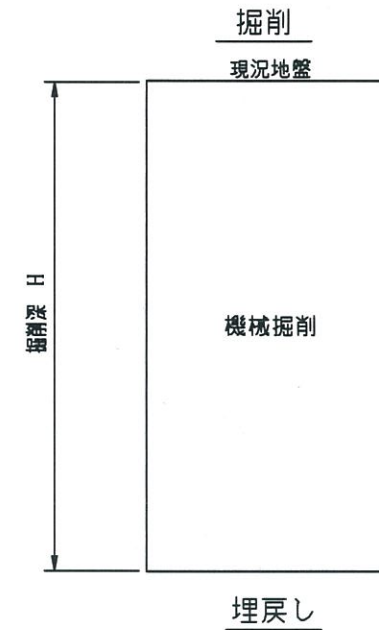
土留種類別・管径別掘削幅 (B)

土留種類	管径	管径別掘削幅 (m)	
	$\phi 200$		摘要
素掘り	0.80		
簡易土留	1.00		

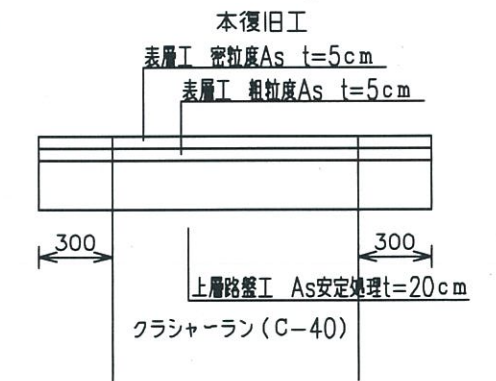
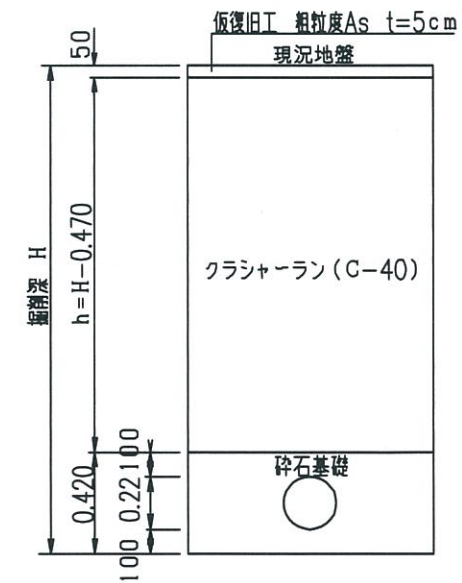
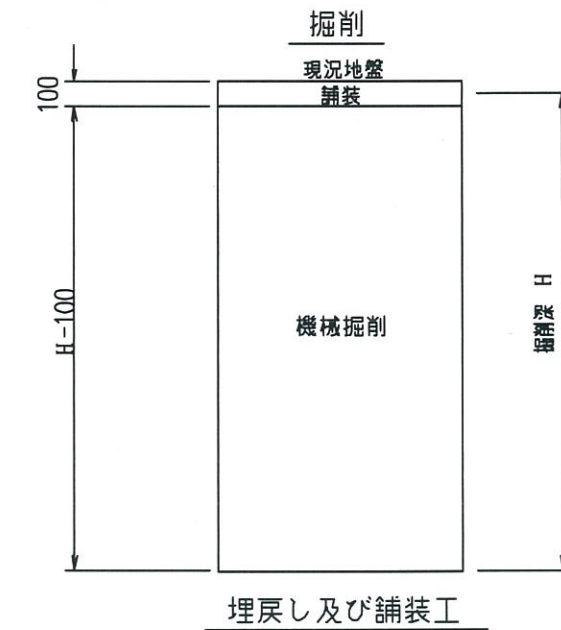
土工標準図

掘削及び埋戻し

一般部



県道部



事業名	大瀬川水中ポンプ吸込管・更新工事 (七村) 年月日	平成23年12月
標準名	土工標準図	縮尺 1:50
承	秋田県大潟村	設計 NJS (日本上下水道建設株式会社)
図		図番 8/8