

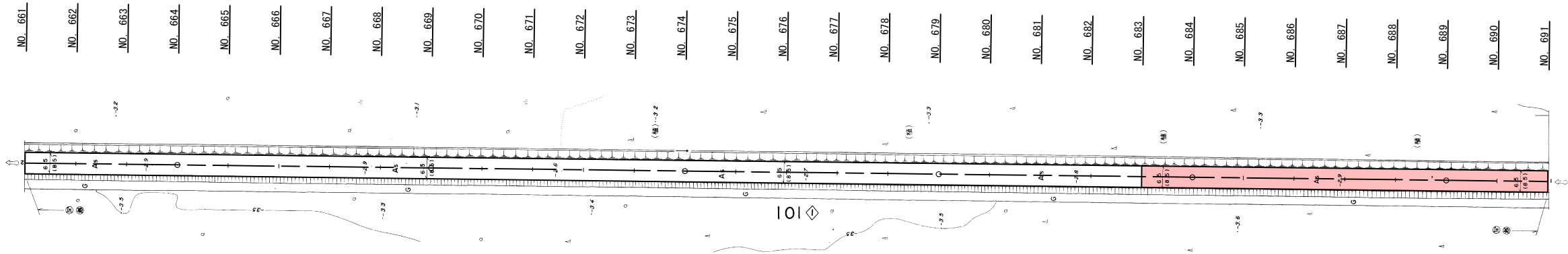
平面図

S=1:1000



大潟環状線舗装補修工事[第12工区] 施工延長 L=1120.0m

NO. 683



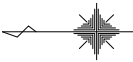
実施設計図

1/4

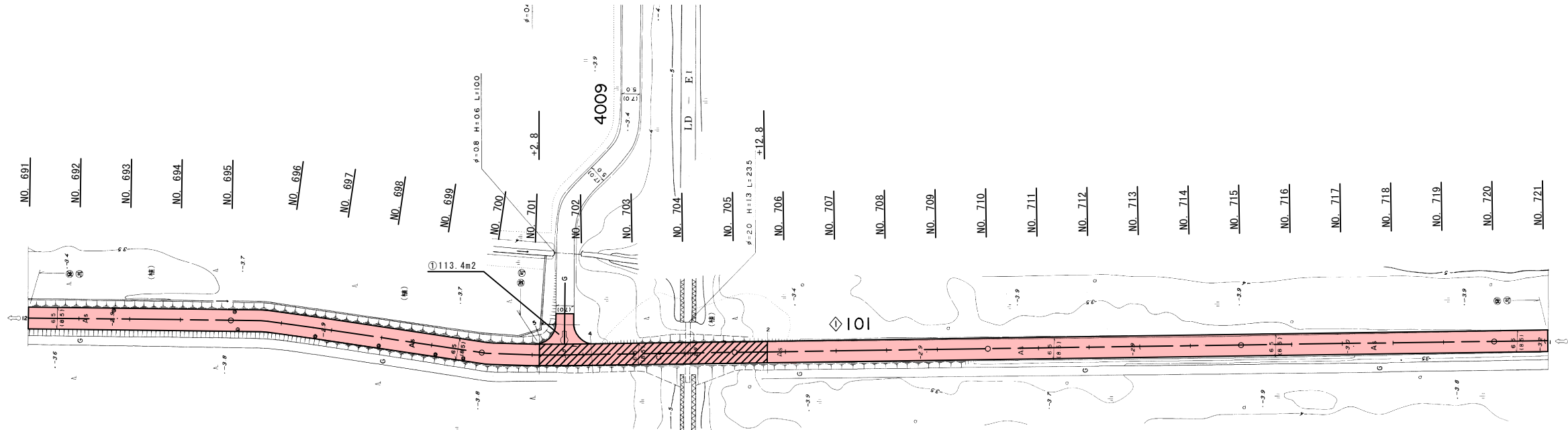
【第12工区】NO. 661～NO. 691			
平成 24 年度		工 事 番 号	
路 線 名	大 潟 環 状 線		
河 川 名			
箇 所 名	南秋田郡大潟村東野 地内		
工 事 名	社会資本整備総合交付金事業 大潟環状線舗装補修工事		
平 面 図		縮 尺	1 : 1000
照 査		設 計	図面 番号
大 潟 村			

平面図

S=1:1000



大渦環状線舗装補修工事【第12工区】 施工延長 L=1120.0m



実施設計図

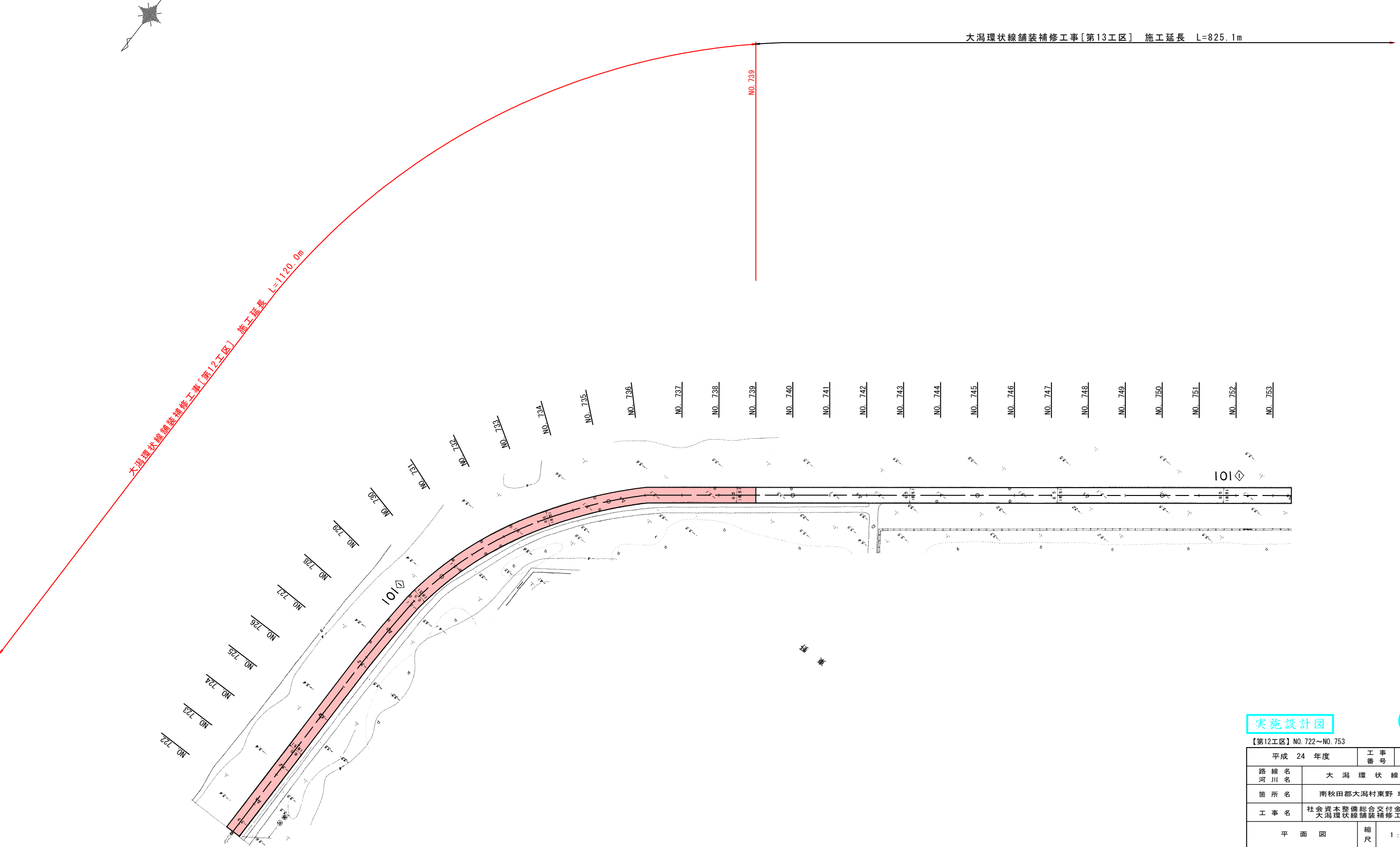
2/4

【第12工区】 NO. 691～NO. 721

平成 24 年度		工 事 番 号	
路 線 名	大 渦 環 状 線		
河 川 名			
箇 所 名	南秋田郡大渦村東野 地内		
工 事 名	社会資本整備総合交付金事業 大渦環状線舗装補修工事		
平 面 図		縮 尺	1 : 1000
照 査		設 計	図面 番号
大 渦 村			

平面図

S=1:1000



実施設計図

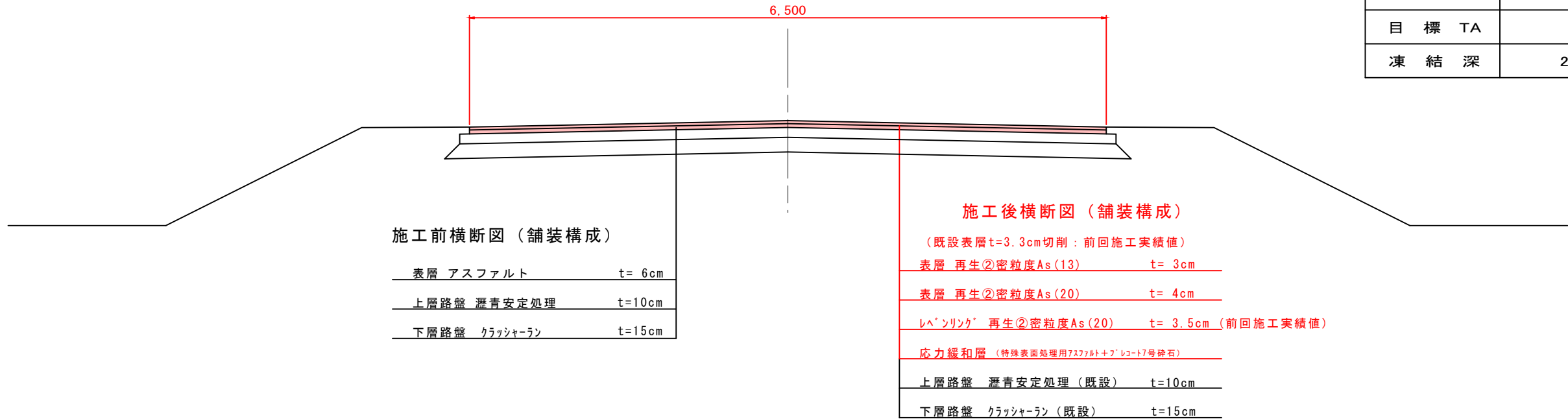
【第12工区】NO. 722～NO. 753

平成 24 年度		工 事 番 号	
路 線 名	大 潟 環 状 線		
河 川 名			
箇 所 名	南秋田郡大潟村東野 地内		
工 事 名	社会資本整備総合交付金事業 大潟環状線舗装補修工事		
平 面 図		縮 尺	1 : 1000
照 査		設 計	図面 番号
大 潟 村			

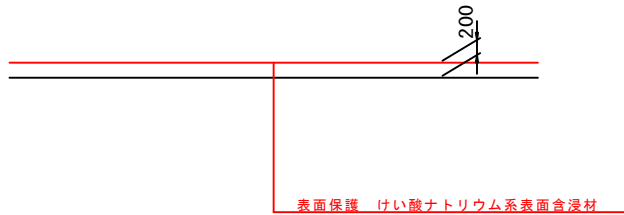
標準横断図 S=1:25
(アスファルト舗装部)

設計条件

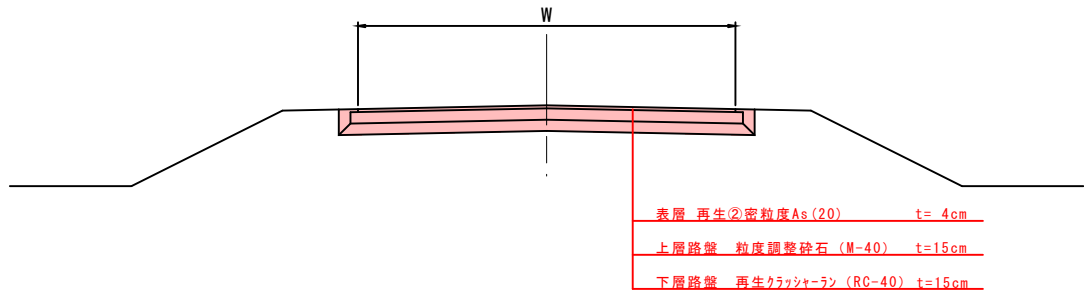
計画交通量	40≦T<100
区間	No.683～No.915
設計 CBR	4.0%
目標 TA	15
凍結深	25cm



標準断面図 S=1:50
(コンクリート舗装部)



取付道路標準横断図 S=1:50



既設舗装

舗 装 構 成		厚さ (cm)	弾性係数 (MPa)	換算係数	残存等値換算厚	摘要
表層	アスファルト	6	2065	0.69	4.14	
上層路盤	瀝青安定処理	10	716	0.46	4.60	
下層路盤	クラッシャーラン	15	128	0.24	3.60	
計		31			12.34	不足TA =2.66

補修舗装

舗 装 構 成		厚さ (cm)	換算係数	残存等値換算厚	摘要
表層	再生②密粒度As(13) t=3cm 再生②密粒度As(20) t=4cm	7	1.00	7.00	打換え
上層路盤	瀝青安定処理	10	0.46	4.60	既設
下層路盤	クラッシャーラン	15	0.24	3.60	既設
計		32		15.20	≧15 (目標TA)

実施設計図

【第12工区】

平成 24 年度	工事番号	
路線名 河川名	大 湊 環 状 線	
箇所名	南秋田郡大湊村字東野 地内	
工事名	社会資本整備総合交付金事業 大湊環状線舗装補修工事	
標準横断図		縮尺 1:25
照査	設計	図面番号
大 湊 村		