

大潟村定住化促進住宅

募集条件

1 入居資格

■入居の優先順位

- 村外から新たに住民となり居住を希望される方。
ただし、3カ月以上、村外に住居を有する者とする。
- 村内に住所を有し、村内に勤務されている一般勤労者の方
- 村内に住所を有し、住居を探している方
※3LDKは2名以上の入居であること

2 家賃

世帯所得/月(円)	3LDK	2LDK	1LDK	
			1階	2階
158,000円未満	32,000円	28,000円	22,000円	24,000円
158,000円～322,000円	40,000円	36,000円	30,000円	32,000円
322,001円～487,000円	48,000円	44,000円	38,000円	40,000円
487,001円以上	56,000円	52,000円	46,000円	48,000円

3 敷金

契約時に、敷金として100,000円納めていただきます。

4 駐車場

1LDKに各世帯1台、2LDKに各世帯2台、3LDKに各世帯2台 ※代金は上記家賃に含む



大潟村中心地（手前が大潟村役場）



まっすぐな道路

実際に大潟村に移住した人たちの声

- 町がコンパクトで子育てがしやすいことが魅力！
- 環境への意識が高く、真摯な心で自然と共存していく気持ちになれる！
- 鮮やかな自然に囲まれて、心地よい生活ができています！
- 小学校や子ども園との距離が近いのが助かっています！
- 道路にほとんど坂がないので、徒歩でも自転車でも快適です！
- 住んでいる人たちが子どもを見守ってくれる安心感がある！
- 田舎特有の閉鎖意識がなく、開放的な雰囲気です。みんな親切！
- 小さな村なので安全な生活環境だと思います！



大潟村と近隣の町を結ぶ広域マイタウンバス



お花見やキャンプも楽しめる南の池入植記念公園



デンマークの遊具が設置されているオーデンパーク

大潟村のごあんない

周辺環境

- 大潟村立大潟こども園 徒歩12分(約900m)
- 大潟村立大潟小学校・中学校 徒歩15分(約1,200m)
- 秋田農業研修センター生態系公園 徒歩8分(約610m)
- 大潟村役場 徒歩8分(約630m)
- 大潟村村民体育館 車3分(約1,800m)
- 大潟村村民センター 徒歩11分(約820m)
- こどもなかよし館 徒歩11分(約880m)
- 大潟村保健センター 徒歩11分(約880m)
- 大潟郵便局 徒歩11分(約820m)
- 秋田銀行大潟支店 徒歩6分(約450m)
- Aコープ大潟店・あくりプラザおがた 徒歩8分(約610m)
- 大潟警察官駐在所 徒歩7分(約540m)
- 大潟村診療所 徒歩11分(約880m)
- 大潟モール温泉ポルター湯の湯 車4分(約2,100m)

※距離は地図による概測、各々の所要時間は徒歩80m/分、車40km/時で算出。



大潟村定住化促進住宅入居者募集パンフレット

お問い合わせ 大潟村役場 総務企画課
〒010-0494 秋田県南秋田郡大潟村字中央1-1
Tel.0185-45-2111 Fax.0185-45-2162
Mail:g-kikaku@vill.ogata.akita.jp

QRコードとウェブページ情報:

- 大潟村役場 ホームページ
- 大潟村 公式Instagram
- 大潟村 公式X(旧Twitter)
- ホームページ: <https://www.vill.ogata.akita.jp>

大潟村定住化促進住宅

オール電化仕様

1LDK 2LDK 3LDK

入居者募集パンフレット

秋田県大潟村



徒歩圏内へ暮らせる
村内は自然が豊か！
「コンパクトシティ」

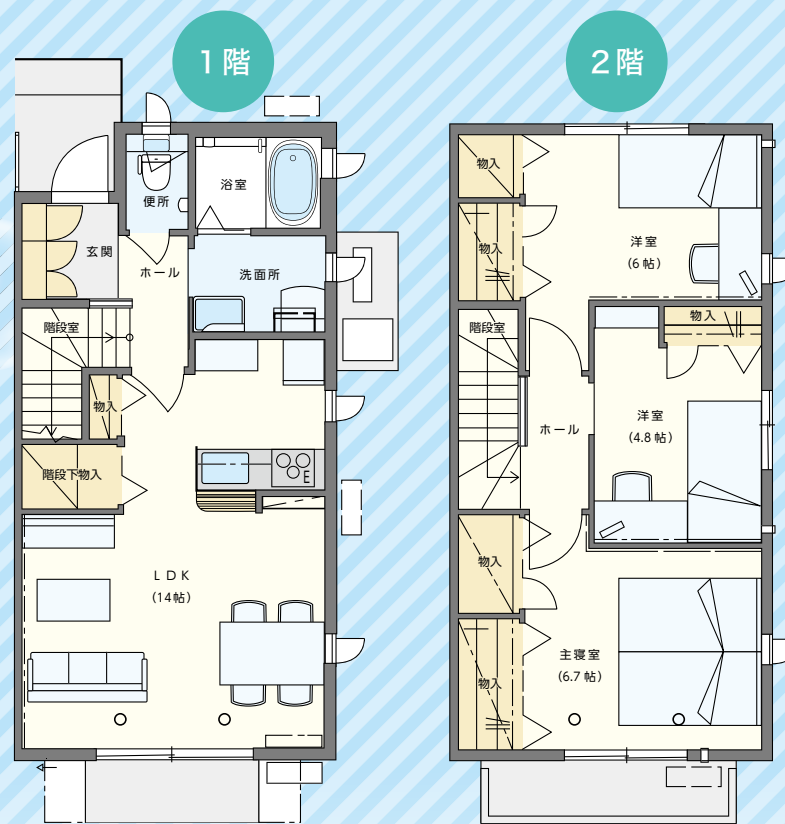
単身からファミリーまで幅広い世帯の方に♪

戸建て感覚のメゾネットタイプ

各住戸のエントランスを1階に設けた重層テラスハウスタイプ

秋田県大潟村で笑顔あふれる暮らし、
はじめてみませんか？

1階・2階 80.61㎡ (24.38坪)
3LDK 1階床面積 / 39.57㎡
15世帯 2階床面積 / 41.04㎡
1階 / LDK...22.75㎡ (14.0帖)
2階 / 洋室... 9.75㎡ (6.0帖)
洋室... 7.85㎡ (4.8帖)
主寝室...11.00㎡ (6.7帖)



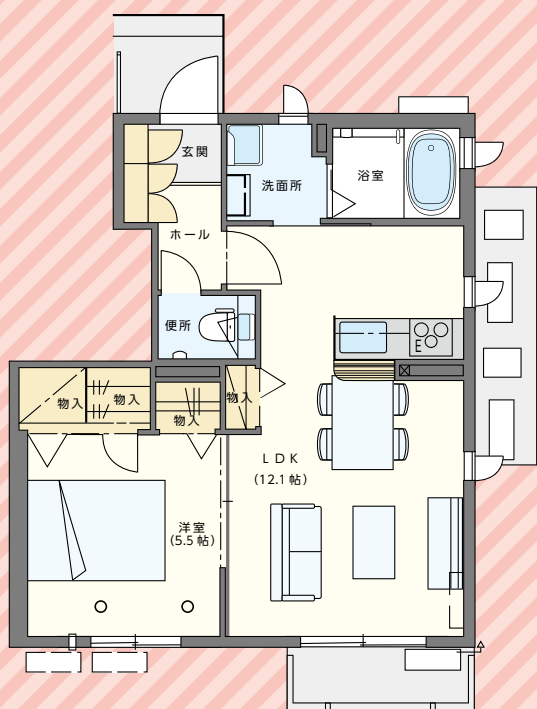
2017年・2018年・2019年建築 ※家具等は付きません。



隣接する玄関ドアの境目はパーテーションで区切られています

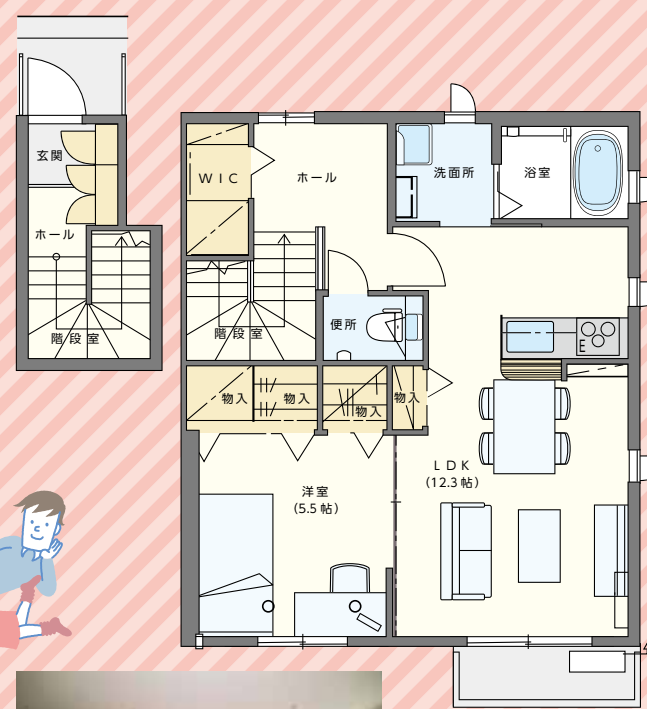


1階 床面積 / 43.07㎡ (13.00坪)
1LDK 部屋 / LDK...19.75㎡ (12.1帖)
4世帯 洋室...9.00㎡ (5.5帖)



2017年・2019年建築

2階 床面積 / 55.66㎡ (16.80坪)
1LDK 部屋 / LDK...20.00㎡ (12.3帖)
4世帯 洋室...9.00㎡ (5.5帖)



2017年・2019年建築



バルコニーに物干し金具があるので太陽をたっぷりあびながら外干しもOK!



シンクの収納も大容量!



クーラー完備でリビングも快適!



リビング・ダイニング・キッチン



浴室にも洗濯物が干せるのでとっても便利!



IH クッキングヒーター



各部屋には収納スペースがたくさん♪

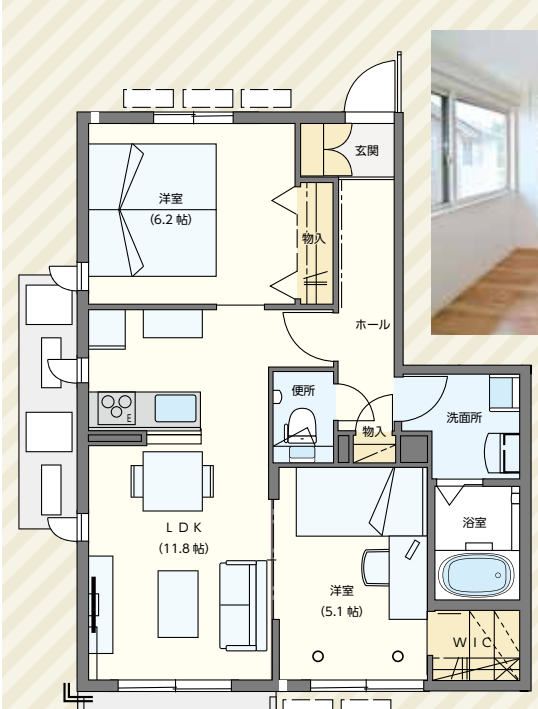


あると便利な土間収納! ベビーカーや自転車、アウトドア用品等も収納可能!



洗面所 トイレ

1階 床面積 / 55.58㎡ (16.81坪)
2LDK 部屋 / LDK...19.50㎡ (11.8帖)
6世帯 洋室...10.25㎡ (6.2帖)
洋室... 8.43㎡ (5.1帖)

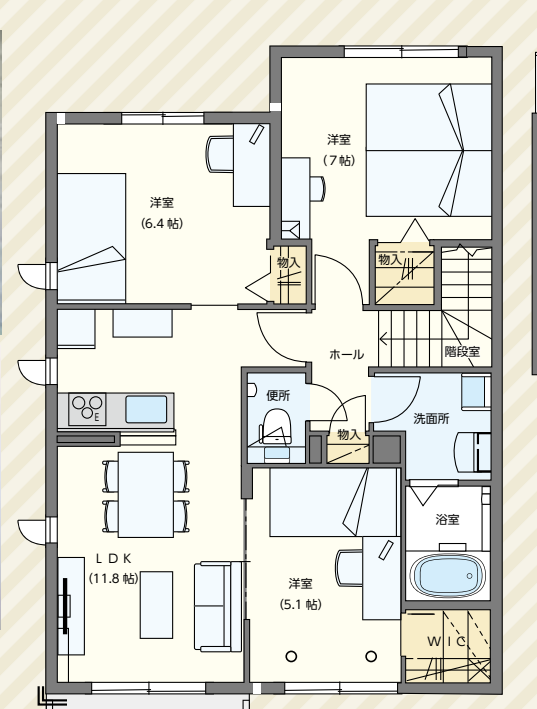


2020年建築



屋外物置 各世帯1台

2階 床面積 / 75.23㎡ (22.76坪)
3LDK 部屋 / LDK...19.50㎡ (11.8帖)
6世帯 洋室...10.58㎡ (6.4帖)
洋室...11.57㎡ (7帖)
洋室... 8.43㎡ (5.1帖)



2020年建築



たくさんの靴も収納可能!



すぐ近くに公園があるので、子育て世代にもうれしい!